

ỦY BAN NHÂN DÂN
XÃ TÂN HƯNG

CỘNG HÒA XÃ HỘI CHỦ NGHĨA VIỆT NAM
Độc lập – Tự do – Hạnh phúc

Số: 58 /TB-UBND

Tân Hưng, ngày 07 tháng 12 năm 2023

THÔNG BÁO
Về việc công khai hồ sơ đăng ký đất

Căn cứ bản trích lục bản đồ địa chính số: 2863/TL-BĐĐC của Chi nhánh Văn phòng đăng ký đất đai huyện Hớn Quản ký ngày 09/11/2023.

Đồng thời để việc cấp đổi giấy chứng nhận QSDĐ đúng đối tượng, hiện trạng sử dụng đất, đảm bảo đúng pháp luật. Nay Ủy ban nhân dân xã Tân Hưng Thông báo đến nhân dân được biết như sau:

Kể từ ngày 07 tháng 12 năm 2023 UBND xã Tân Hưng niêm yết công khai phần diện tích tăng (do biến động ranh) của **hộ ông Lê Thành Long, sinh năm: 1950.**

(Có danh sách công khai kèm theo)

Trong thời gian 15 ngày kể từ ngày 07/12/2023 nếu có gì khai báo thêm hoặc khiếu nại đến hồ sơ đăng ký trích đo địa chính thửa đất trên thì nộp về UBND xã, để UBND xã thẩm tra giải quyết.

Thông báo này sẽ được niêm yết tại khu dân cư ấp Sóc Ruộng, trụ sở UBND xã và trang thông tin của xã trong suốt 15 ngày./.

Nơi nhận:

- Phòng TN&MT huyện;
- Ban ấp Sóc Ruộng;
- Lưu: VT.



Võ Văn Thủy

**ỦY BAN NHÂN DÂN
XÃ TÂN HƯNG**

**CỘNG HÒA XÃ HỘI CHỦ NGHĨA VIỆT NAM
Độc lập – Tự do – Hạnh phúc**

Tân Hưng, ngày 07 tháng 12 năm 2023

DANH SÁCH CÔNG KHAI

Kết quả kiểm tra hồ sơ đăng ký đất, cấp Giấy chứng nhận QSDĐ, quyền sở hữu nhà ở và tài sản khác gắn liền với đất

Tại xã Tân Hưng, huyện Hớn Quản, tỉnh Bình Phước
(kèm theo thông báo số /TB-UBND ngày 07/12/2023)

STT	Tên người SDD, chủ sở hữu tài sản gắn liền với đất	Địa chỉ thường trú	Tờ bản đồ số	Thửa đất số	Diện tích đất (m ²)			Mục đích sử dụng đất	Địa chỉ thửa đất	Thời điểm cấp GCN sử dụng đất	Nguồn gốc sử dụng đất	Tài sản gắn liền với đất	Tình trạng tranh chấp
					Trên GCNQSD Đất	Kết quả Đo đạc lại	Tăng so với Giấy CNQSD đất						
01	Hộ ông Lê Thành Long	ấp Sóc Ruộng	30 (26 cũ)	11 (246 cũ)	6230,4	6731,7	501,3	CLN (tăng 501,3 m ² CLN biến động ranh và cập nhật lại HLBVĐB và HLBVTG	ấp Sóc Ruộng	Ngày 29/12/2003	Nhận chuyển nhượng quyền sử dụng đất		không

Danh sách này được công khai trong thời gian 15 ngày, kể từ ngày 07/12/2023 đến hết ngày 22/12/2023 tại UBND xã Tân Hưng, trang tin xã và Khu dân cư ấp Sóc Ruộng.

Người không đồng ý với kết quả thẩm tra trên đây có thắc mắc, yêu cầu gì thì gửi đơn đến UBND xã Tân Hưng để được giải quyết. Ờng khiếu nại sau thời gian nêu trên sẽ không được xem xét giải quyết./.

Xác nhận của đại diện người sử dụng đất



1
1
1

CỘNG HÒA XÃ HỘI CHỦ NGHĨA VIỆT NAM

Độc lập - Tự do - Hạnh phúc

BIÊN BẢN LÀM VIỆC

(V/v đo đạc, xác minh hiện trạng sử dụng đất)

Hôm nay, vào lúc giờ, phút, ngày tháng năm 2023

Tại khu đất của ông(bà): Lê Thành Long, tọa lạc tại: ấp Sóc Ruộng, xã Tân Hưng, huyện Hớn Quản, tỉnh Bình Phước

A. THÀNH PHẦN GỒM:

I. Đại diện Chi nhánh Văn phòng Đăng ký đất đai huyện Hớn Quản

1. Ông (bà): Nguyễn ất Hợi Chức vụ: nhân viên bộ phận đo đạc
2. Ông (bà): Chức vụ:

II. Đại diện UBND xã Tân Hưng

1. Ông (bà): Nguyễn Thành Long Chức vụ: P.T. UBND xã
2. Ông (bà): Lê Văn Thi Kim Trùng Chức vụ: Công chức địa chính

III. Đại diện chủ sử dụng đất:

Ông/bà: Lê Thành Long

B. NỘI DUNG:

Cùng tiến hành kiểm tra ranh giới ngoài thực địa thửa đất số 11 (246 cũ) tờ bản đồ địa chính số 30 (26 cũ) tại: ấp Sóc Ruộng, xã Tân Hưng, huyện Hớn Quản, tỉnh Bình Phước

1. Về hồ sơ thửa đất:

- Khu đất đã được cấp giấy chứng nhận quyền sử dụng đất số BK 159446, ký cấp ngày 23 tháng 08 năm 2012 diện tích 6230,4 m² (CLN)
- Theo bản đồ địa chính thành lập năm 2023, thuộc tờ bản đồ số 30 thửa đất số 11

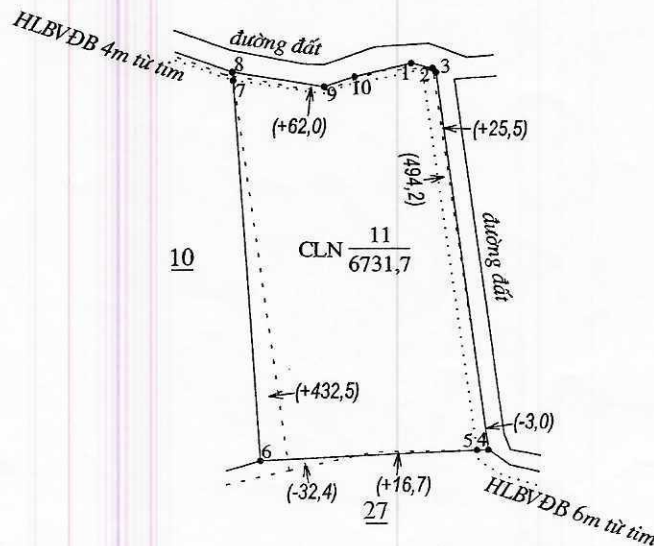
2. Kết quả đo đạc, kiểm tra, xác minh hiện trạng sử dụng đất:

* Diện tích đo đạc thực tế là 6731,7m² : tăng so với GCNQSDĐ đã cấp là 501,3m²

* Thuyết minh sự biến động ranh giới thửa đất giữa hiện trạng sử dụng so với hồ sơ pháp lý:

- Canh phía Bắc tiếp giáp đường đất, theo kết quả đo đạc tăng 62,0m² so với GCN đã cấp do quá trình nâng cấp cải tạo đường dẫn đến kết cấu hiện trạng đường thay đổi.
- Canh phía Đông tiếp giáp đường đất, theo kết quả đo đạc tăng 22,5m² so với GCN đã cấp do quá trình nâng cấp cải tạo đường dẫn đến kết cấu hiện trạng đường thay đổi.
- Canh phía Nam tiếp giáp thửa số 27, theo kết quả đo đạc giảm 15,7m² về ranh thửa 27. Ranh giới đã biến động so với GCN đã cấp do các chủ sử dụng đã thống nhất lại ranh giới thửa đất, không tranh chấp và cam kết không trao đổi hay mua bán với nhau
- Canh phía Tây tiếp giáp thửa số 10, theo kết quả đo đạc tăng 432,5m² về ranh thửa 10. Ranh giới đã biến động so với GCN đã cấp do các chủ sử dụng đã thống nhất lại ranh giới thửa đất, không tranh chấp và cam kết không trao đổi hay mua bán với nhau

SƠ HỌA RANH GIỚI, MỐC GIỚI THỬA ĐẤT



Biên bản kết thúc lúc giờ phút cùng ngày và được lập thành 03 bản, có nội dung như nhau./.

Người sử dụng đất hoặc chủ quản lý đất liền kề ký xác nhận ranh giới, mốc giới sử dụng đất:

STT	Tên người sử dụng đất, chủ quản lý đất liền kề	Đồng ý (Ký tên)	Không đồng ý	
			Lý do không đồng ý	Ký tên
1	LE THI NHU	LE THI NHU		
2	Võ Tường	Tường		
3				
4				
5				
6				
7				
8				
9				
10				

Người sử dụng đất

(Ký, ghi rõ họ tên)

Le Thi Nhu

Cán bộ đo đạc

(Ký, ghi rõ họ tên)

Công chức địa chính

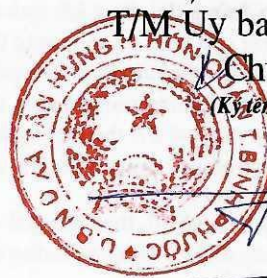
(Ký, ghi rõ họ tên)

amh

T/M Ủy ban nhân dân xã

Chủ tịch

(Ký tên, đóng dấu)



Ngô Trọng Tường

TRÍCH LỤC BẢN ĐỒ ĐỊA CHÍNH

1. Số hiệu thửa đất: 11 ; Tờ bản đồ địa chính số: 30

Địa chỉ thửa đất: ấp Sóc Ruộng , xã Tân Hưng, huyện Hớn Quản, tỉnh Bình Phước

2. Diện tích: 6731,7 m²

3. Mục đích sử dụng: CLN

4. Tên người sử dụng đất: Hộ ông Lê Thành Long

Địa chỉ thường trú: ấp Sóc Ruộng , xã Tân Hưng, huyện Hớn Quản, tỉnh Bình Phước

5. Các thay đổi của thửa đất so với giấy tờ pháp lý:

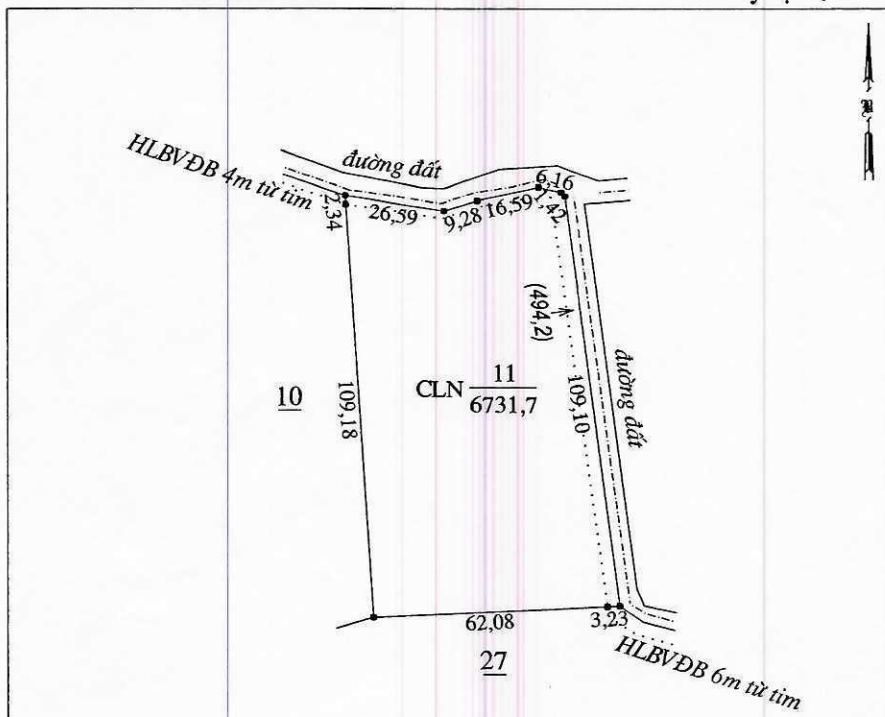
- Tờ bản đồ số 26, thửa số 246, diện tích 6230,4m² ; nay thành tờ số 30, thửa số 11, diện tích 6731,7m²
- Diện tích thửa đất trên bản đồ địa chính mới tăng 501,3m² so với GCN đã cấp do biến động ranh biến động đường
- Căn cứ theo bản đồ địa chính chính quy ký duyệt ngày 12/09/2023 của Sở Tài nguyên và Môi trường tỉnh Bình Phước

6. Bản vẽ thửa đất:

6.1. Sơ đồ thửa đất

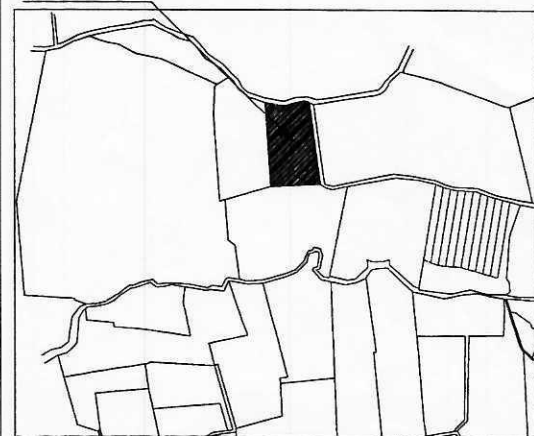
Tỷ lệ: 1/2000

6.2. Chiều dài cạnh thửa



Từ đỉnh	đến đỉnh	Chiều dài (m)
1	2	6,16
2	3	1,42
3	4	109,10
4	5	3,23
5	6	62,08
6	7	109,18
7	8	2,34
8	9	26,59
9	10	9,28
10	1	16,59

Vị trí thửa đất:



*Ghi chú: Trích lục phục vụ hồ sơ cho tặng QSDĐ

- 1) 494,2m² thuộc HLBV đường bộ
- 2) Thửa đất thuộc quy hoạch đất DGT+ONT+CLN theo quyết định số 412/QĐ- UBND ngày 09/3/2022 của UBND tỉnh Bình Phước

* Trích lục theo hồ sơ số 231102-0091/TTPVHCC

* Trích lục theo bản photo GCN số: BK 159446 do VPCC Nguyễn Thị Thu Vân chứng thực sao y đúng với bản chính số 16364 ngày 01/11/2023

* Đính kèm phiếu trả và hồ sơ hướng dẫn số 1828 ngày 09/11/2023

NGƯỜI TRÍCH LỤC
(ký, ghi rõ họ và tên)

Ngày 09 tháng 11 năm 2023

(Chữ ký)
Nguyễn Tấn Hợi

NGƯỜI KIỂM TRA
(ký, ghi rõ họ và tên)

Ngày 09 tháng 11 năm 2023

(Chữ ký)
Vũ Văn Dân

CN VĂN PHÒNG ĐĂNG KÝ ĐẤT ĐAI
HUYỆN HỚN QUẢN
(Ký tên, đóng dấu)

Ngày 13 tháng 11 năm 2023

13-11-2023

(Chữ ký)
PHÓ GIÁM ĐỐC

(Dấu đỏ)
HỒN QUẢN

II. Thừa đất, nhà ở và tài sản khác gắn liền với đất

I. Thừa đất:

- a) Thừa đất số: 246, tờ bản đồ số: 26
 - b) Địa chỉ: Ấp Sóc Ruộng, Xã Tân Hưng, Huyện Hớn Quan, Bình Phước
 - c) Diện tích: 6230,4 m², (bằng chữ: Sáu nghìn hai trăm ba mươi phẩy bốn mét vuông)
 - d) Hình thức sử dụng: rừng 6230,4 m², chung Không
 - đ) Mục đích sử dụng: Đất trồng cây lâu năm
 - e) Thời hạn sử dụng: 25/12/2050
 - g) Nguồn gốc sử dụng: Nhận quyền sử dụng đất do chuyển nhượng quyền sử dụng đất
- 2. Nhà ở:** Chưa chứng nhận quyền sở hữu.
- 3. Công trình xây dựng khác:** Chưa chứng nhận quyền sở hữu.
- 4. Rừng sản xuất là rừng trồng:** Chưa chứng nhận quyền sở hữu.
- 5. Cây lâu năm:** Chưa chứng nhận quyền sở hữu.
- 6. Ghi chú:**
28,9m² thuộc HLLC.

III. Sơ đồ thửa đất, nhà ở và tài sản khác gắn liền với đất



Tỷ lệ: 1/2000

IV. Những thay đổi sau khi cấp giấy chứng nhận

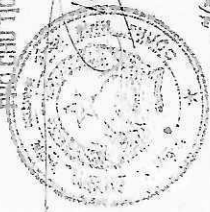
Nội dung thay đổi và cơ sở pháp lý

Xác nhận của cơ quan có thẩm quyền

Hớn Quan, ngày 33 tháng 3 năm 2012

TM. ỦY BAN NHÂN DÂN HUYỆN HÓN QUAN

KT. CHỦ TỊCH
ỦY BAN NHÂN DÂN HUYỆN HÓN QUAN



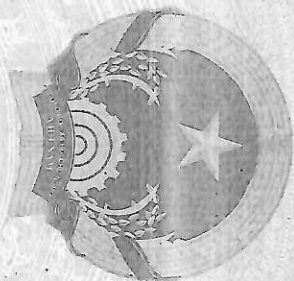
Trương Văn Chiến

Nội dung thay đổi và cơ sở pháp lý

Xác nhận của cơ quan
có thẩm quyền

CỘNG HÒA XÃ HỘI CHỦ NGHĨA VIỆT NAM
Độc lập - Tự do - Hạnh phúc

650 000



GIẤY CHỨNG NHẬN

QUYỀN SỬ DỤNG ĐẤT

QUYỀN SỞ HỮU NHÀ Ở VÀ TÀI SẢN KHÁC GẮN LIÊN VỚI ĐẤT

1. Người sử dụng đất của sở hữu nhà ở và tài sản khác gắn liền với đất

Họ ông: Lê Thành Long

Năm sinh: 1950 CMND số: 171266211

Địa chỉ thường trú: Ấp Sóc Rừng, Xã Tân Hưng, H. Hòn Quài, T. Bình Phước

BK 159446

Người được cấp Giấy chứng nhận không được sửa chữa, tẩy xóa hoặc bổ sung bất kỳ nội dung nào trong Giấy chứng nhận; khi bị mất hoặc hư hỏng Giấy chứng nhận phải khai báo ngay với cơ quan cấp Giấy.



2 5 3 4 7 1 2 0 0 0 0 0 0